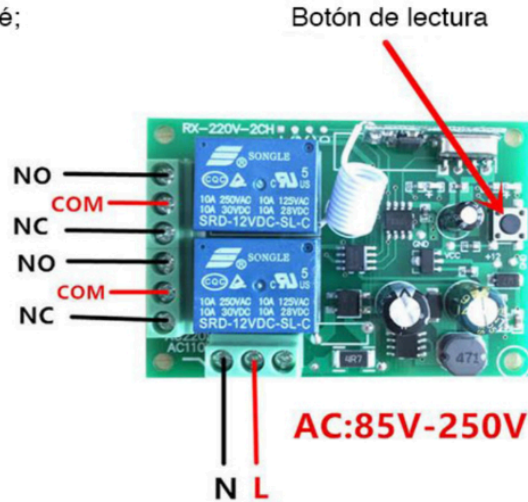
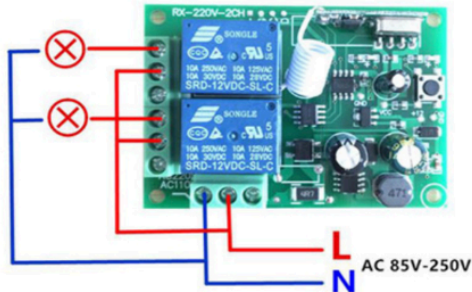


# Manual interruptor inalámbrico 2CH 220V (YM-101)

Diagrama cableado para luces modo relé;  
Normal abierto



- Soporta máximo 500 Watts por canal
- No sirve para 12V
- Frecuencia de trabajo 433Mhz

- **Para modo interruptor (un toque):**

Paso 1: Primero desvincular el o los controles, presionando 8 veces el botón "learn". Así quedará reseteada la central.

Paso 2: Presiona el botón de lectura 2 veces (botón de la infografía). Luego presiona el primer botón del control remoto y espera 2 segundos y presiona el 2do botón del control. Así ya estará vinculado el control remoto. Para agregar un segundo control, repite el paso 2.

***Funciona como un interruptor: el contacto se abrirá o cerrará (según su conexión) al presionar el botón del control remoto. Para volver al estado inicial se debe presionar nuevamente el botón***

*Ejemplo de uso conectado a una ampolleta con contacto normal abierto: Das un toque a uno de los botones del control remoto y se encenderá la luz. Al presionar nuevamente el botón, la luz se apagará.*

- **Para modo pulso:**

Paso 1: Primero desvincular el o los controles, presionando 8 veces el botón "learn". Así quedará reseteada la central.

Paso 2: Presiona el botón de lectura 1 vez (botón de la infografía). Luego presiona el primer botón del control remoto y espera 2 segundos y presiona el 2do botón del control. Así ya estará vinculado el control remoto. Para agregar un segundo control, repite el paso 2.

***Mientras esté presionado el botón, el contacto quedará abierto o cerrado (según su conexión) y al soltarlo volverá a su estado inicial***

*Ejemplo de uso conectado a una ampolleta con contacto normal abierto: al mantener presionado el botón del control remoto, la luz permanecerá encendida. Al soltarlo; la luz se apagará.*